

- *Hvad tænker du om intensitet?*
- *Hvordan vil du definere intensiv sprogtræning?*
- *Har du erfaringer med intensiv indsats?*



CILT

– Constraint Induced Language Therapy

Netværksdag DTHS, afasi 8. november 2011

Inger Steensig og Lisbeth Frølund, neurologopæder

- Baggrund for CILT
 - Neuroviden
 - CI-terapier
 - Konkret eksempel (video)
- Forskningsprojekter
 - 2001-2010
 - Projekt på RHN
- Gruppediskussion 1
- Frokost
- CILT som metode: et oplæg
- Gruppediskussion 2

Hjernens plasticitet

- Afhængig af erfaringer / brug
- Adaptiv eller maladaptiv

Neuroprincipper

Principles of Experience-Dependent Neural Plasticity Kleim & Jones (2008)

- Use it or lose it
- Use it and improve it
- Specificity matters
- Repetition matters
- Time matters
- Salience matters
- Age matters
- Transference
- Interference

Translational Research in Aphasia: From Neuroscience to Neurorehabilitation

Raymer et al (2008)

- Timing
- Use it or lose it
- Transfer
- Gentagelse og intensitet

CI - terapier

CIMT

Constraint Induced Movement Therapy

CILT

Constraint Induced Language Therapy

- Learned non-use

CI-principper:

- Constraint, induced
- Massed-practice
- Behavioral relevance
- Shaping

Hvad er CILT?

- Kommunikationsleg (Fisk)
 - Intensiv træning
 - Skærme
 - Krav om verbalt sprog
 - Shaping
-
- Gruppetræning
 - 3 timer om dagen/10 hverdagen

- Filmklip

CILT forskning

Evidens hos kroniske patienter:
signifikant bedring af sproglig kvantitet og kvalitet

2008 Cherney et al., Evidence-Based Systematic Review: Effects of Intensity of Treatment and CILT

- *2001 Pulvermüller et al. CILT (31,5tm/2 uger) vs trad. træning (33,9tm/3-5 uger)*
- *2005 Meinzer et al. CILT vs CILT+*
- *2006 Maher et al. CILT vs PACE*
- *2008 Barthel et al. CILT vs CILT+ vs MOAT*
- *2010 Kirmess & Maher CILT subakut (3 ptt.), modifieret*
- *20?? Frølund & Steensig CILT subakut (11 ptt.)*

CILT-forskning RHN

- Forventning om større effekt hos apopleksipatienter i den subakutte end den kroniske fase
- Der forelå ingen studier, der havde undersøgt effekten af CILT hos subakutte apopleksipatienter



- CILT-projekt RHN

Målgruppe

Inklusionkriterier:

- Førstegangsr erhvervet hjerneskode (apopleksi)
- Afasi i henhold til Western Aphasia Battery (WAB), score: $31,2 < AQ < 93,7$
- Alder > 18 år
- Dansk som modersmål

Målgruppe

Eksklusionskriterier:

- Betydende kognitive deficits herunder svære forståelsesvanskeligheder
- Svær dysartri

Design

Test I	A Standard 2 weeks	Test II	B Standard +CILT 2 weeks	Test III	Follow-up Post CILT 12 weeks	Test IV
--------	------------------------------	---------	------------------------------------	----------	--	---------

A-forløb:

Standard tværfaglig neurorehabilitering

B-forløb:

Standard tværfaglig neurorehabilitering +3 timers daglig intensiv sprogtræning

Design

Test I	A Standard 2 weeks	Test II	B Standard +CILT 2 weeks	Test III	Follow-up Post CILT 12 weeks	Test IV
--------	------------------------------	---------	------------------------------------	----------	--	---------

Logopædiske test:

- Test I før forløb A
- Test II før CILT- start
- Test III efter CILT

- Test IV efter 3 måneder

Test

Kliniske scores:

- Scandinavian Stroke Scale score – ved indlæggelse på akut hospital
- Functional Independence Measure (FIM) – ved indlæggelse på RHN

Kognitive test – før CILT-start

- Spatial Span
- Location Learning Test
- The Brixton test
- Non-verbal Index of Depression

Test

Effektparametre:

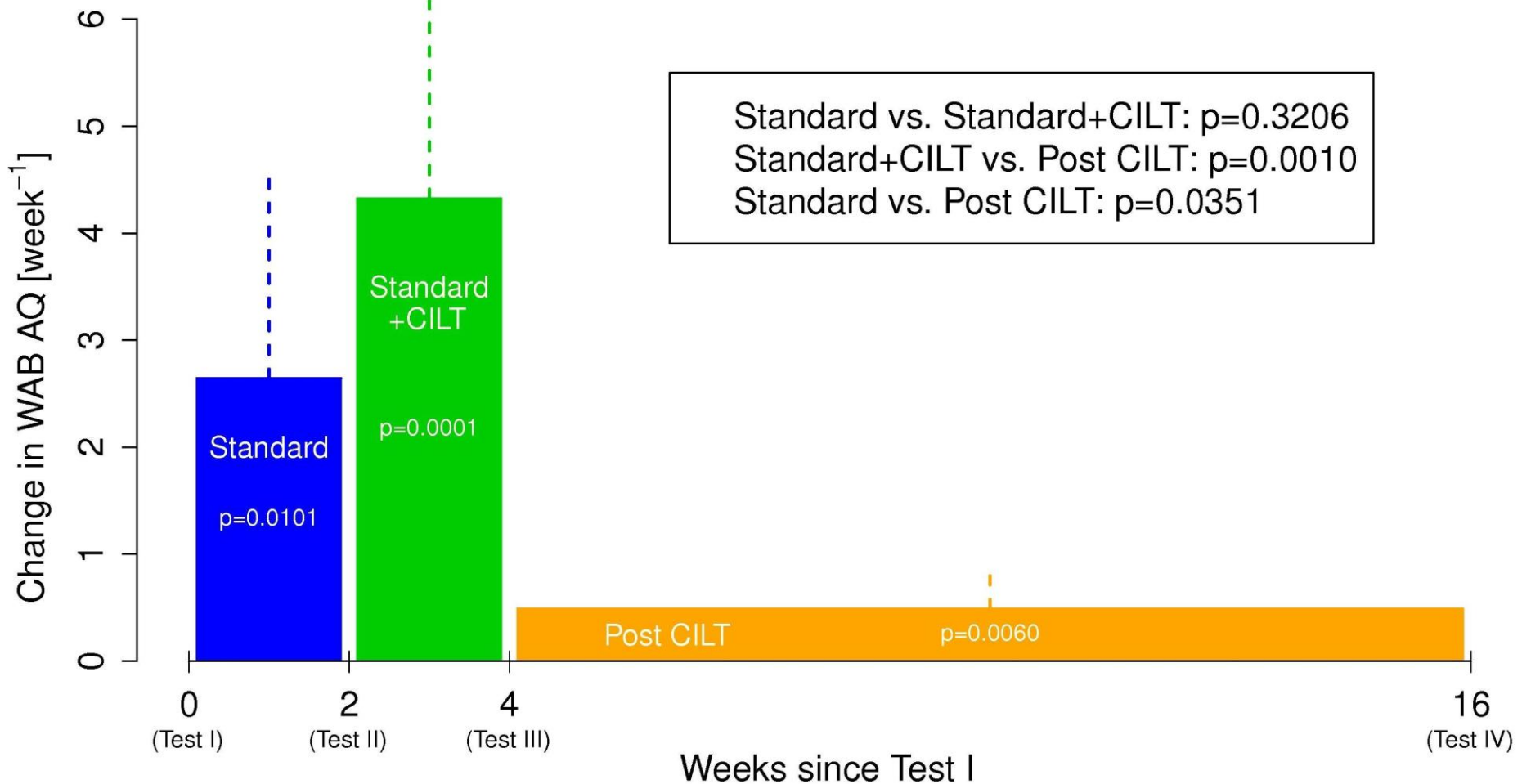
Primær:

- Western Aphasia Battery, afasikvotient (AQ)

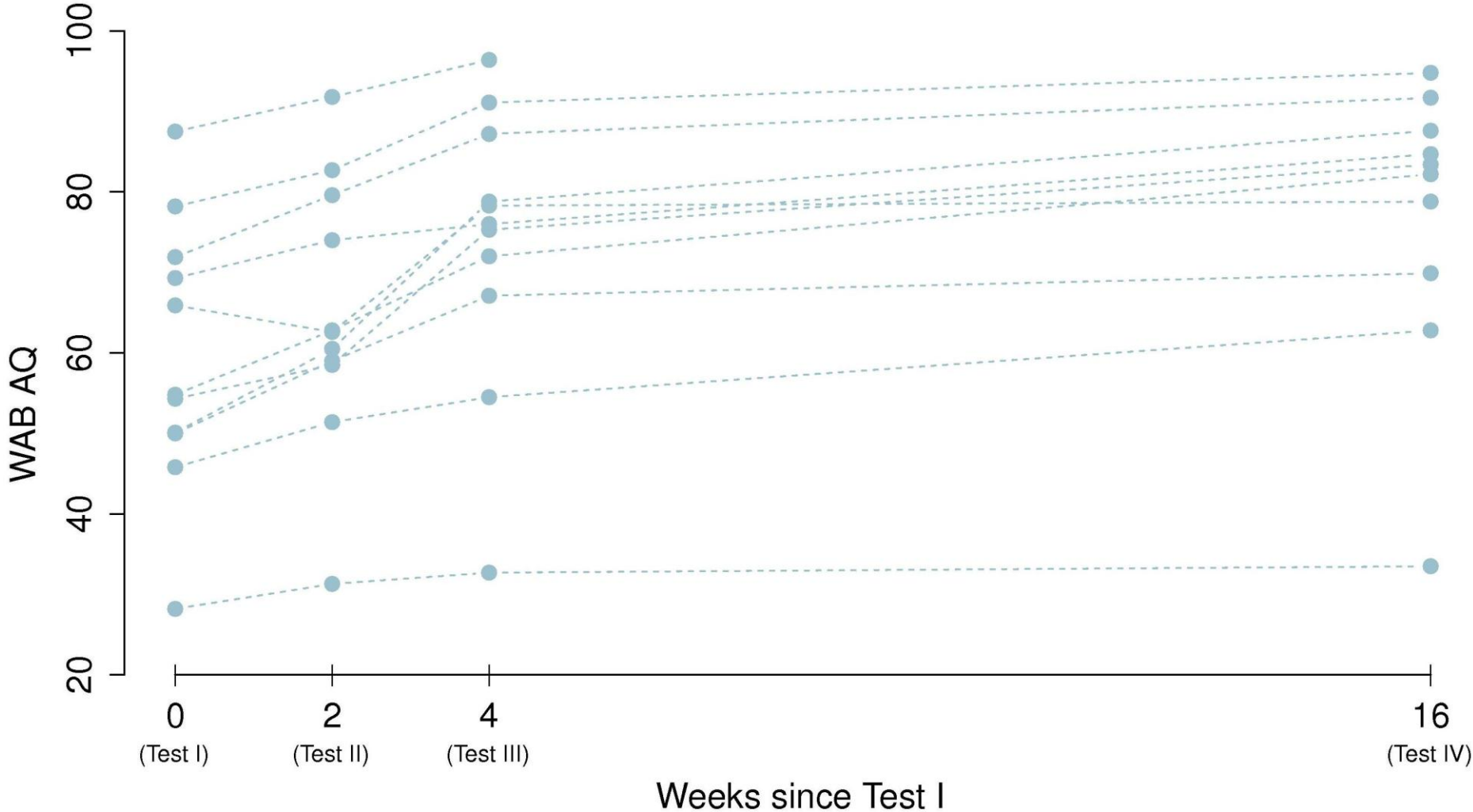
Sekundære:

- Måling af sammenhængende tale (MAST)
- Communicative Effectiveness Index (CETI)

Resultater



Resultater



Erfaringer med metoden

- Dynamisk – ikke trivielt
- Forskellige afasiformer rummes
- Naturlighed i kommunikationen
- Vigtigt med tværfaglig prioritering
- Gode resultater

Udbytte

- Monofagligt løft
- Belæg for at prioritere
- Publicering

Perspektiver

- CILT+
- CILT x flere
- CILT + medicin
- Timing af CILT, ift. TPO
- Billeddannende teknikker
- Potensering

Gruppediskussion

CILT som metode

- CILT virker
- CILT som ramme for vejledning af pårørende/personale

Målgruppe – hvem kan profitere?

Residualafasi (AQ):

	ET (inkluderet)	FK (ekskluderet)
Test I	87,5	94,9
Kontrolperiode		
Test II	91,8	94,2
CILT		
Test III	96,4	98,0

Målgruppe – hvem kan profitere?

- Svær afasi

KJ – kvalitativ fremgang?

KJ	I	II	III	IV
Information	2	3	3	3
Fluency	3	3	3	3
Forståelse	5,7	6,35	6,35	5,85
Gentagelse	1,2	0,9	2,1	2,3
Benævnelse	2,2	2,4	1,9	2,6
AQ	28,2	31,3	32,7	33,5
Forskel		2,1	1,4	0,8