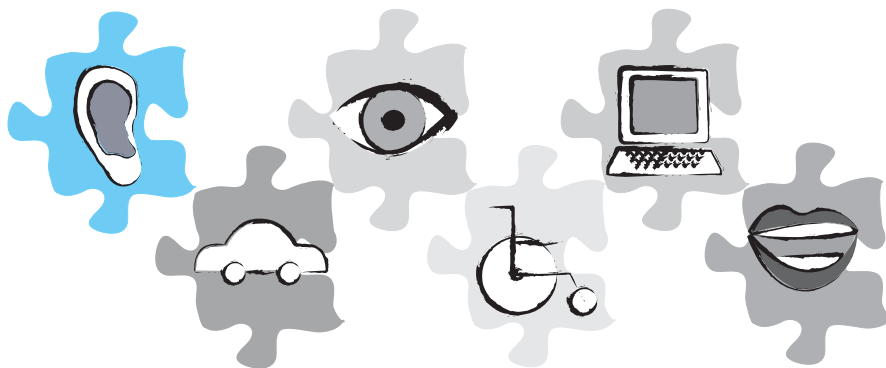


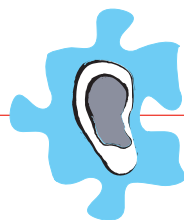


# Cochlear Implant



**Center for Kommunikation og Hjælpemidler i Vejle Amt er en amtslig institution under Socialudvalget. Centret varetager opgaver i henhold til servicelovens § 34, 69, 97, 98, 99 og 102 samt lov om specialundervisning for voksne. Fra Centret udgår desuden rådgivning og vejledning til børn og unge med synshandicap på baggrund af Folkeskoleloven, Gymnasieloven m.fl.**

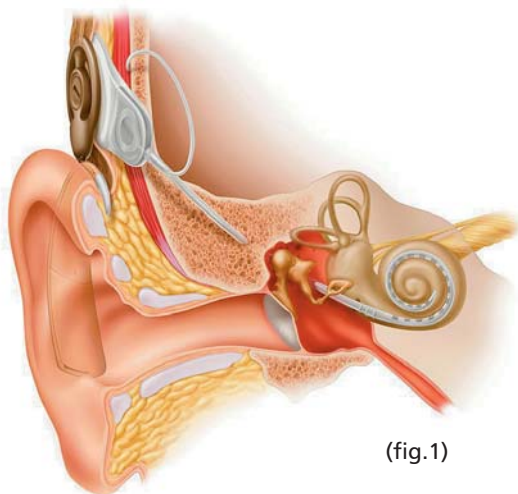
**Center for Kommunikation og Hjælpemidler  
Vestre Engvej 56  
7100 Vejle  
Telefon 79 43 60 60**



## Hvad er Cochlear Implant (CI)?

Med Cochlear Implant (CI) er det muligt at genskabe en form for hørelse hos døde eller døvblevne. CI består af en indvendig og en udvendig del.

Den udvendige del ligner et høreapparat og indeholder en mikrofon og en lille computer. Lyden omdannes til elektroniske impulser og sendes gennem en ledning til en såkaldt transmitter (sender). Senderen sidder fast på siden af hovedet med en magnet, som er opereret ind under huden. (fig. 1)



(fig.1)

Billeder venligst udlånt af Danaflex A/S og Cochlear corp.



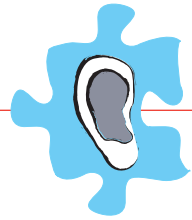
(fig.2)

Den indvendige del (implantatet) indsættes ved operation. Implantatet består af en dekoder og nogle elektroder, som er indsat i øresneglen. Lyden sendes som elektriske impulser videre til hørenerven, der derved stimuleres og sender signal til hjernen. (fig.2)

## Hvem kan have glæde af CI?

CI kan være et alternativ til traditionel høreapparatbehandling, når hørelsen er blevet så dårlig, at man kun får lidt eller slet intet udbytte af et høreapparat. I nogle tilfælde tilbydes operation tidligere. Det kan f.eks. være fordi der er tale om et progredierende (tiltagende) høretab, så man forventes at miste hørelsen helt.

Det er som regel en forudsætning, at man har haft så meget hørelse, at man har kunnet udvikle talesprog. Hvis hørecenteret i hjernen ikke er blevet stimuleret i mange år, kan det normalt ikke genoptrænes, så man kan lære at forstå talesprog.



## Hvor godt kommer man til at høre?

Det er meget vanskeligt at forudsige, hvor godt man kommer til at høre og fungere med CI. For nogle betyder CI "blot", at der bliver skabt et nyt lydunivers med dagligdags lyde og evt. støtte for mund-aflæsningen. For andre betyder CI, at de bliver i stand til at føre en ubesværet samtale på 2-mandshånd i rolige omgivelser, og at de f.eks. kan tale i telefon.

CI-lyden er meget anderledes end det, man tidligere har hørt. Derfor er der brug for længere tids tilvænning og genoptræning. Hjernen skal så at sige lære at bearbejde og fortolke de nye lydindtryk, før man kan få forbedret sin evne til at høre og forstå tale.

Tilvæningen foregår naturligvis først og fremmest i dagligdagen ved at lytte til talesprog og hverdagslyde. I de fleste tilfælde vil det være en fordel at supplere med sproglig og auditiv genoptræning / undervisning. Det kræver en indsats at lære at bruge CI!

## Hvordan er forløbet – og hvad tilbyder CKHM?

I Vejle Amt indstilles man til CI-operation af en audiolog på Høreklinikken på Vejle Sygehus. Derefter foretages en række forundersøgelser og samtaler på et af landets tre CI-operationssteder (Århus, Odense eller Gentofte).

Når du er henvist til forundersøgelse, modtager vi besked fra Vejle Sygehus. Vi vil derefter indkalde til en samtale på et tidspunkt forud for

operationen. Ved samtalen taler vi om selve forløbet, forventninger (egne og eventuel pårørendes), genoptræningen, selve CI-apparatret og hvad du ellers har brug for at tale om.

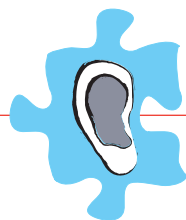
Efter operationen går der nogle uger, inden processoren tilsluttes. Vi tilbyder som regel at deltage ved selve tilslutningen. Formålet er bl.a. at skabe det bedst mulige udgangspunkt for genoptræningen/undervisningen.

Efter tilslutning tilbyder vi undervisning / genoptræning, råd og vejledning. Målet er at få et optimalt udbytte af dit CI. Undervisningen gives som eneundervisning og kan variere en del i omfang. Nogle klarer sig med ganske få lektioner, mens andre har brug for mange lektioner og lang tid for at lære at bruge den nye lyd.

Undervisningen gives mest intensivt i de første måneder og aftrappes gradvist for at blive afsluttet ca. et år efter operation. Derefter tilbydes opfølgende samtaler, råd og vejledning efter aftale.

## **CKHM's tilbud vedr. CI kan således indeholde:**

- Samtale forud for operation / tilslutning – herunder en drøftelse af forventninger til CI og den efterfølgende undervisning.
- Formidling af kontakt til erfarne CI-brugere før beslutning om CI-operation.
- Deltagelse ved tilslutning af CI-processor.



- Individuel genoptræning og undervisning.
- Rådgivning og vejledning (fx vedr. kommunikation, høretekniske hjælpemidler).
- Samtale med pårørende.
- Hjælp til etablering af CI netværksgrupper.
- Kontakt til CI-afdelingen (fx. i forbindelse med den løbende tuning/justering af udstyret).

## Hvordan henvender man sig?

Du vil som nævnt blive kontaktet af en hørepædagog, når du er indstillet til forundersøgelse vedrørende CI. Hvis du ikke er henvist, men alligevel ønsker yderligere information, kan du kontakte en hørepædagog på Center for Kommunikation og Hjælpemidler i telefontiden:

mandag, tirsdag, torsdag og fredag kl. 8.30 – 10.30  
onsdag kl. 14.30 – 16.30

Vi kan også kontaktes pr. mail: [ckhm@ckhm.vejleamt.dk](mailto:ckhm@ckhm.vejleamt.dk) eller telefax 79 43 60 00.

## Hvis du vil vide mere om CI

Brugerorganisation: CI-foreningen

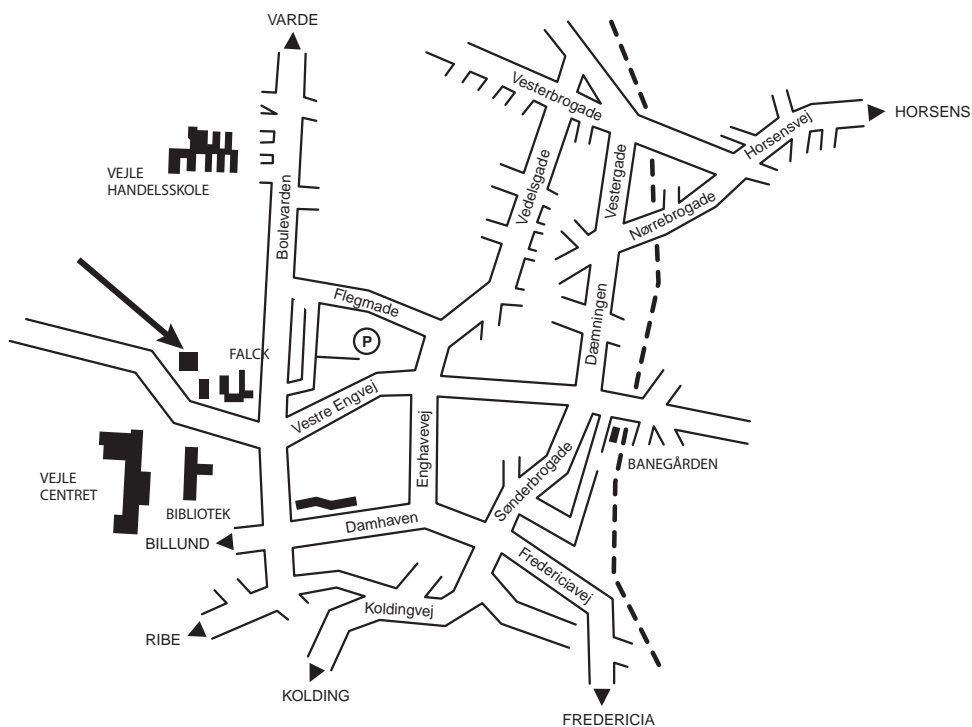
Hjemmesider:

[www.sundhed.dk/wps/portal](http://www.sundhed.dk/wps/portal)

[www.thi-fyn.dk/cochlear](http://www.thi-fyn.dk/cochlear)

[www.cochlearimplant.dk](http://www.cochlearimplant.dk)

## Her finder du Center for Kommunikation og Hjælpemidler:



### Center for Kommunikation og Hjælpemidler

Vestre Engvej 56  
7100 Vejle

Tlf.: 79 43 60 60  
Fax: 79 43 60 00

Teksttelefon: 79 43 60 16  
E-mail: [ckhm@ckhm.vejleamt.dk](mailto:ckhm@ckhm.vejleamt.dk)  
Hjemmeside: [www.ckhm.dk](http://www.ckhm.dk)